

Mega-Light (net/select)

Medienproduktion

Papierformat	18/1-Bogen Plakate mit einer Motivgröße von B 3.560 mm x H 2.520 mm
Sichtformat	B 3.416 mm x H 2.442 mm, wesentliche Elemente nicht bis an den äußersten Rand drucken
Druck	Offsetdruckverfahren (4-teilig), 4/4-farbig Digitaldruck (1-teilig), 4/0 bis 4/4-farbig Plakate für die Nassklebung nicht verwendbar Aufkleber nicht verwendbar
Papierqualität	150 g/m ² 2-seitig gestrichenes Offsetpapier Papierlaufrichtung horizontal
Anlieferung	konfektioniert: mind. 6 Arbeitstage (Mo.-Fr.) vor Aushangbeginn (montags) unkonfektioniert*: nur 4-teilig, mind. 10 Arbeitstage (Mo.-Fr.) vor Aushangbeginn (montags) Plakate in 1er- oder 2er-Teilung werden nicht angenommen

Lieferschein mit folgenden Angaben beifügen:

1. Anschrift, Telefon- und Faxnummer der Druckerei
2. Name des Sachbearbeiters in der Druckerei
3. Werbungtreibender / Direktkunde mit Agentur
4. Plakatmotiv (Marke, Produkt, und Sujet)
5. Plakatierungstermin (Woche)
6. Format und Stückzahl
7. Kleinandruck

*Die entstehenden Fremdkosten werden unserem Auftraggeber in Rechnung gestellt

Mega-Light (net/select)

Medienproduktion

- Konfektionierung** zertifizierte Druckerei beauftragen
1. Laminieren (Plastifizieren) der Bogenteile-Rückseite
 2. Bogenteile zu einem Plakat zusammenkleben
 3. Plakat mit umlaufender Tesabandumrandung
 4. Plakat oben und unten mit Clipbändern versehen
 5. Beromarken entsprechend der Konfektionierungsanweisung anbringen

Plakatreserve

konfektioniert	1 bis 20	Plakate pro Motiv	20% Ersatz je Versandadresse
	21 bis 99	Plakate pro Motiv	10% Ersatz je Versandadresse
	100 bis 499	Plakate pro Motiv	7,5% Ersatz je Versandadresse
	ab 500	Plakate pro Motiv	2,5% Ersatz je Versandadresse
unkonfektioniert	1 bis 20	Plakate pro Motiv	20% Ersatz je Versandadresse
	21 bis 99	Plakate pro Motiv	10% Ersatz je Versandadresse
	100 bis 499	Plakate pro Motiv	7,5% Ersatz je Versandadresse
	ab 500	Plakate pro Motiv	5% Ersatz je Versandadresse

Mega-Light (net/select)

Medienproduktion

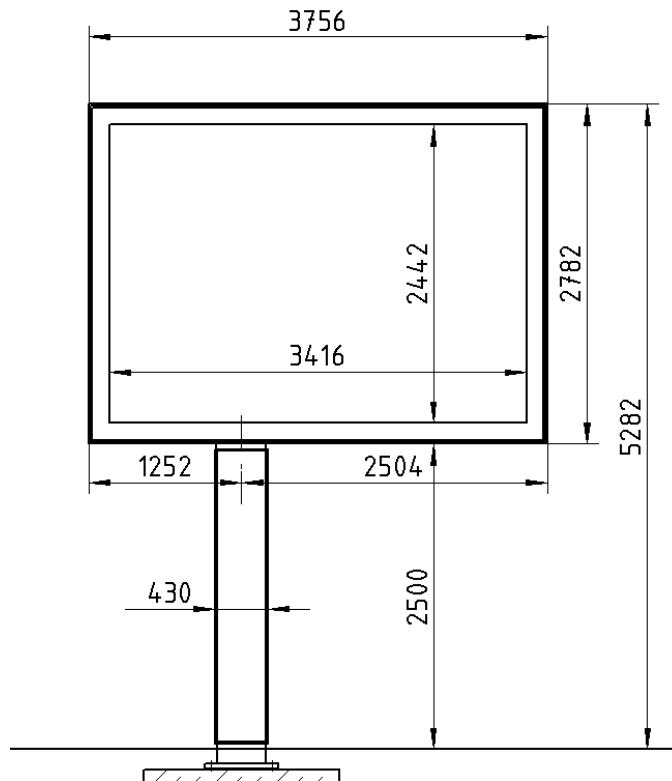
Lagerung/
Entsorgung

Entsorgung automatisch 100 Kalendertage (Mo. - So.) nach dem letzten Plakatabruf

Garantie/
Sonderkosten

Sonderkosten, die durch qualitativ mangelhafte oder verspätet angelieferte Plakate verursacht werden, stellt Ströer dem Auftraggeber in Rechnung

Maße



Mega-Light (net/select)

Medienproduktion

Vertriebsort	Plakatierungstag		
	Montag	Dienstag	Mittwoch
Aachen	X		
Augsburg	X		
Bergisch Gladbach	X		
Berlin	X	X	X
Bielefeld	X		
Bochum	X		
Bonn		X	X
Bottrop	X		
Braunschweig		X	X
Bremen	X	X	X
Bremen	X	X	X
Bremen	X	X	
Bremerhaven	X	X	
Chemnitz			X
Darmstadt	X	X	
Dessau-Roßlau			X
Dortmund		X	
Dresden		X	
Duisburg	X	X	
Düsseldorf	X	X	
Erfurt	X		
Erlangen	X		
Essen		X	X

Vertriebsort	Plakatierungstag		
	Montag	Dienstag	Mittwoch
Flensburg	X		
Frankfurt am Main		X	
Freiburg			X
Fürth	X	X	X
Gelsenkirchen	X		
Gera	X		
Görlitz	X		
Göttingen	X		
Hagen			X
Halle (Saale)	X		
Hamburg	X	X	X
Hamm		X	
Hannover	X	X	X
Heidelberg		X	
Heilbronn		X	
Herne	X (Wand)	X	
Hildesheim	X		
Ingolstadt	X		
Iserlohn	X		
Jena	X		
Kaiserslautern		X	
Karlsruhe	X		
Kassel			X

Mega-Light (net/select)

Medienproduktion

Vertriebsort	Plakatierungstag		
	Montag	Dienstag	Mittwoch
Kiel	X	X	
Köln	X	X	X
Krefeld	X		
Leipzig			X
Leverkusen	X		
Lübeck			X
Ludwigshafen am Rhein	X (Wand)		X
Magdeburg	X		
Mainz			X
Mannheim	X		
Moers	X		
Mönchengladbach		X	X
Mülheim an der Ruhr	X		
München	X	X	X
Münster		X	
Neubrandenburg	X		
Neuss		X	
Nürnberg		X	X
Oberhausen			X
Offenbach am Main	X (Wand)		X
Oldenburg	X		
Osnabrück			
Paderborn	X		

Vertriebsort	Plakatierungstag		
	Montag	Dienstag	Mittwoch
Pforzheim		X	
Recklinghausen		X	
Regensburg	X		
Remscheid			X
Reutlingen	X		
Rostock	X		
Saarbrücken			X
Salzgitter		X	
Schwerin			X
Siegen	X		
Solingen			X
Stuttgart	X	X	X
Ulm/Neu-Ulm	X		
Wiesbaden			X
Witten	X		
Wolfsburg		X	
Wuppertal	X	X	
Würzburg	X		
Zwickau	X		

Mega-Light (net/select)

Medienproduktion

Versandadressen

Ströer Media Deutschland GmbH
Plakatfabrik Zirndorf
(VSA 1001)
Jordanstr. 22-24
90513 Zirndorf
Tel.: 0911.699870
Fax.: 0911.6998799

Ströer Media Deutschland GmbH
Plakatfabrik Radebeul
(VSA 1002)
Friedrich-List-Str. 4
01445 Radebeul
Tel.: 0351.839330
Fax.: 0351.8393399

Ströer Media Deutschland GmbH
ML-Center Witten
(VSA 1003)
Liegnitzer Str. 1
58454 Witten
Tel.: 02302.9299
Fax.: 02302.929220

Ströer Media Deutschland GmbH
Ellerhold Wismar GmbH
(VSA 1004)
Akazienstr. 5-7
23972 Dorf Mecklenburg
Tel.: 03841.79610
Fax.: 03841.796159

Plakatierung in:

Augsburg, Erlangen, Freiburg,
Fürth, München, Nürnberg,
Reutlingen, Stuttgart, Ulm

Plakatierung in:

Berlin, Chemnitz, Darmstadt,
Dresden, Erfurt, Frankfurt/Main,
Gera, Görlitz, Halle, Heidelberg,
Heilbronn, Ingolstadt, Jena,
Kaiserslautern, Karlsruhe,
Leipzig, Ludwigshafen, Mainz,
Mannheim, Neubrandenburg,
Offenbach, Pforzheim,
Regensburg, Rostock,
Saarbrücken, Schwerin,
Wiesbaden, Würzburg, Zwickau

Plakatierung in:

Aachen, Bergisch Gladbach,
Bochum, Bonn, Bottrop, Brühl,
Dortmund, Duisburg, Düsseldorf,
Essen, Gelsenkirchen, Hagen,
Herne, Iserlohn, Köln, Krefeld,
Leverkusen, Moers,
Mönchengladbach,
Mülheim.a.d.Ruhr, Neuss,
Oberhausen, Recklinghausen,
Remscheid, Siegen, Solingen,
Witten, Wuppertal

Plakatierung in:

Bielefeld, Braunschweig, Bremen,
Bremerhaven, Dessau, Flensburg,
Göttingen, Hamburg, Hamm,
Hannover, Hildesheim, Kassel,
Kiel, Lübeck, Magdeburg,
Münster, Oldenburg, Osnabrück,
Paderborn, Salzgitter, Wolfsburg